



Ce document a été mis en ligne par l'organisme [FormaV](#)®

Toute reproduction, représentation ou diffusion, même partielle, sans autorisation préalable, est strictement interdite.

Pour en savoir plus sur nos formations disponibles, veuillez visiter :

www.formav.co/explorer

CORRIGE

Ces éléments de correction n'ont qu'une valeur indicative. Ils ne peuvent en aucun cas engager la responsabilité des autorités académiques, chaque jury est souverain.

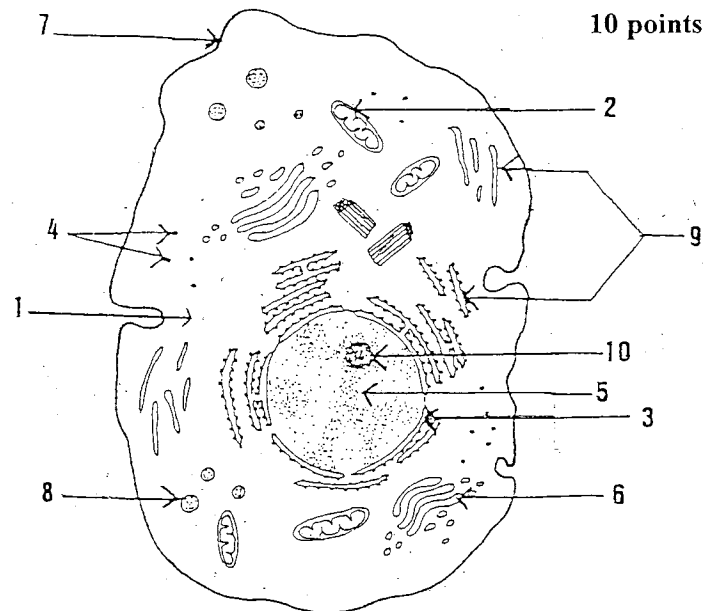
Académie de Lyon		Session 2004	Code(s) examen(s)	Tirages
Corrigé : BP BOUCHER			33101	
Épreuve : Sciences appliquées à l'alimentation			U33	
Coefficient : 3	Durée : 2 heures		Feuillet : 1/12	

1ère partie : organisation de l'organisme animal. (20 points)

La constitution et l'évolution de toutes les cellules obéissent aux mêmes principes.

1-1 Annoter le schéma de la cellule ci-dessous.

N°	Légende
1	Cytoplasme ou hyaloplasme
2	Mitochondrie
3	Enveloppe nucléaire (ou membrane)
4	Ribosome
5	Noyau
6	Appareil de Golgi
7	Membrane plasmique
8	Vacuole ou lysosome
9	Réticulum endoplasmique
10	Nucléole



*La cellule animale : Biologie Humaine
Ed. Dunod*

1-2 Préciser le rôle des mitochondries dans la cellule.

Ce sont les organites producteurs d'énergie de la cellule.

1,5 point

1-3 Préciser l'élément de la cellule qui contient les informations génétiques

Le noyau possède les caractéristiques héréditaires nécessaire à la reproduction cellulaire.

1,5 point

Nom de la molécule : *ADN*

Académie de Lyon		Session 2004	Code(s) examen(s)	Tirages
Corrigé : BP BOUCHER			33101	
Épreuve : Sciences appliquées à l'alimentation			U33	
Coefficient : 3	Durée : 2 heures		Feuillet : 2/12	

1-4 Nommer la phase de la multiplication cellulaire

La Mitose

1 point

1-5 La reproduction cellulaire se déroule en 4 étapes : prophase, métaphase, anaphase et télophase. Expliquer ce qui se passe pendant la métaphase.

Les chromosomes se fixent au centre du fuseau et forme la plaque équatoriale.

2 points
(2 x 1 pt)

1-6 Les cellules ne fonctionnent pas isolément, elles se regroupent pour former des tissus.

1-6-1 Différencier les tissus épithéliaux des tissus conjonctifs.

Dans un tissu épithélial, les cellules sont jointes les unes aux autres

alors que dans le tissu conjonctif, les cellules baignent dans un liquide extra cellulaire.

2 points
(2 x 1 pt)

1-6-2 Citer 4 types de tissus différents.

- *tissu musculaire*
- *tissu nerveux*
- *tissu osseux*
- *tissu sanguin*

2 points
(4 x 0,5 pt)

Copyright © 2026 FormaV. Tous droits réservés.

Ce document a été élaboré par FormaV® avec le plus grand soin afin d'accompagner chaque apprenant vers la réussite de ses examens. Son contenu (textes, graphiques, méthodologies, tableaux, exercices, concepts, mises en forme) constitue une œuvre protégée par le droit d'auteur.

Toute copie, partage, reproduction, diffusion ou mise à disposition, même partielle, gratuite ou payante, est strictement interdite sans accord préalable et écrit de FormaV®, conformément aux articles L.111-1 et suivants du Code de la propriété intellectuelle. Dans une logique anti-plagiat, FormaV® se réserve le droit de vérifier toute utilisation illicite, y compris sur les plateformes en ligne ou sites tiers.

En utilisant ce document, vous vous engagez à respecter ces règles et à préserver l'intégrité du travail fourni. La consultation de ce document est strictement personnelle.

Merci de respecter le travail accompli afin de permettre la création continue de ressources pédagogiques fiables et accessibles.